

分布：四川、云南、西藏。

突缘麝凤蝶陕西亚种 *Byasa plutonius tytleri* Evans, 1923

Byasa alcinous tytleri Evans, 1923, Journ. Bombay N. H. Soc., 29: 233.

Papilio plutonius tytleri (Evans, 1923): Jordan, 1928, Novit. zool., 34: 170.

(抱器瓣内突中部有 1 个三角形的叶状突)

分布：陕西。

达摩麝凤蝶 *Byasa daemonius* (Alpheraky, 1895) (图 32)

Atrophaneura daemonius Alpheraky, 1895, Deut. ent. Zeit., 8: 180.

Byasa daemonius (Alpheraky): Chou, 1994: 108.

形态 成虫：翅展 80—90 mm。翅灰褐色，翅脉清晰。前翅中室及翅脉间有黑色

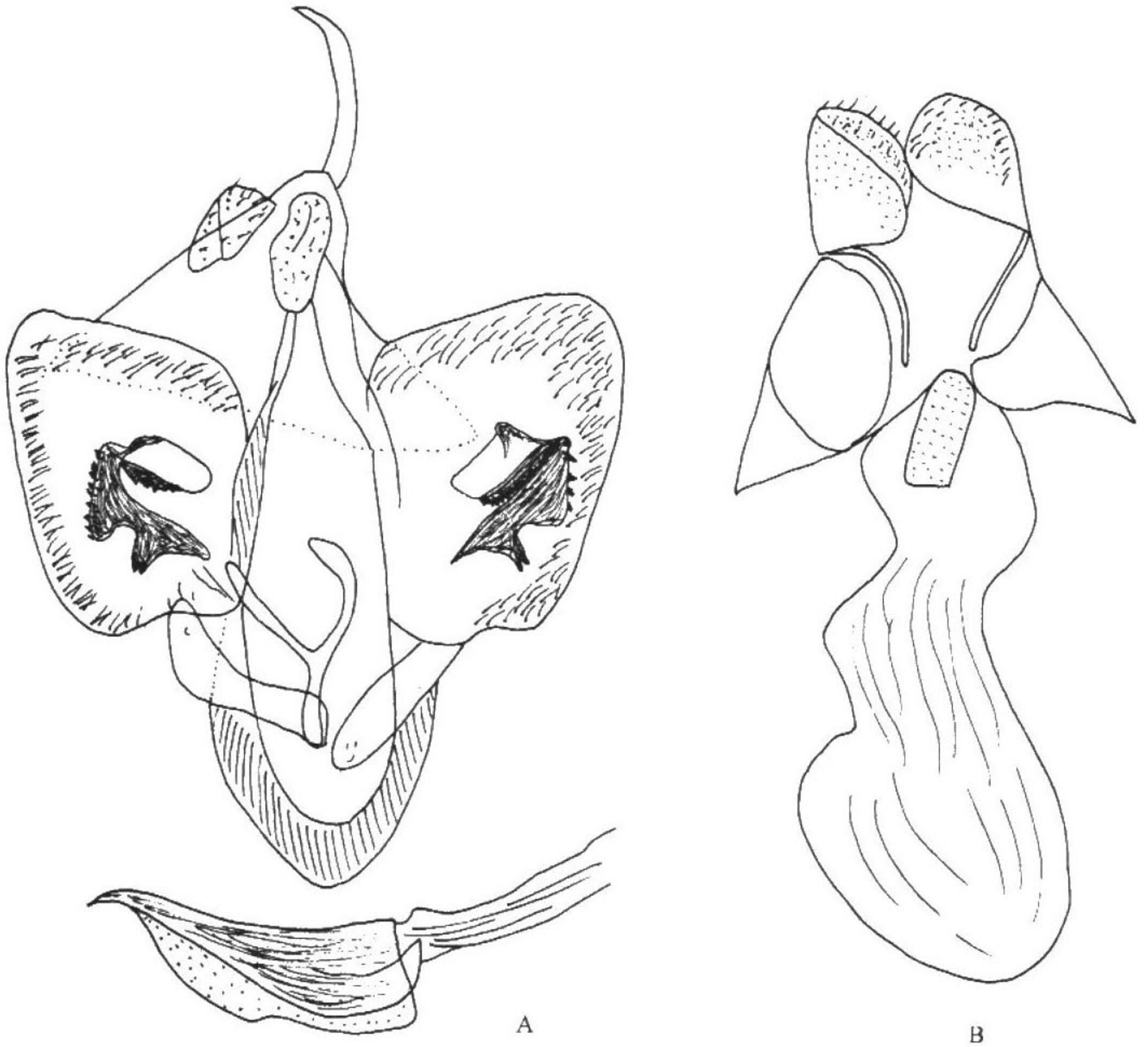


图 32 达摩麝凤蝶 *Byasa daemonius* 的外生殖器

A. 雄性外生殖器；B. 雌性外生殖器